



INTRODUZIONE

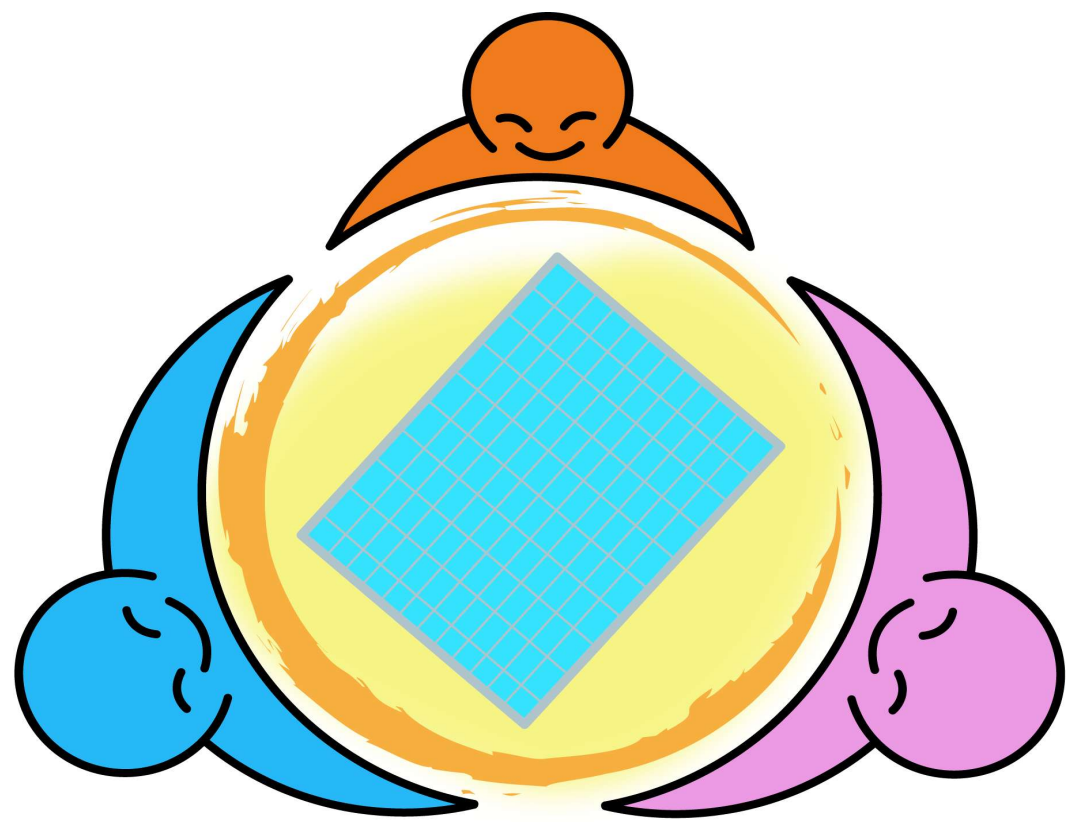
PROGETTO

INVESTIMENTO

REALIZZAZIONE

ADESIONE

CONCLUSIONI



# ADOTTA UN PANNELLO

**ADOTTA UN PANNELLO**

"Tutti abitiamo questo piccolo pianeta, e tutti abbiamo a cuore il futuro dei nostri figli"  
*John F. Kennedy*

INTRODUZIONE

PROGETTO

INVESTIMENTO

REALIZZAZIONE

ADESIONE

CONCLUSIONI



# ADOTTA UN PANNELLO

*Produrre in comune l'energia  
per le nostre esigenze comuni*

*Una via per una partecipazione diretta  
e attiva al bene comune*

**ADOTTA UN  
PANNELLO**

"Tutti abitiamo questo piccolo pianeta, e tutti abbiamo a cuore il futuro  
dei nostri figli"  
John F. Kennedy

INTRODUZIONE

## Di cosa parleremo

PROGETTO

Partecipare alla **produzione di energia elettrica pulita e rinnovabile** per il fabbisogno della **comunità di Inzago**, ricevendo una **remunerazione del capitale investito**

INVESTIMENTO

REALIZZAZIONE

ADESIONE

Un **impianto fotovoltaico ad azionariato diffuso** in collaborazione col Comune

CONCLUSIONI



Il progetto **Adotta Un Pannello** sulla **scuola media John e Robert Kennedy** di via Leopardi a Inzago

### ADOTTA UN PANNELLO

"Tutti abitiamo questo piccolo pianeta, e tutti abbiamo a cuore il futuro dei nostri figli"  
*John F. Kennedy*



INTRODUZIONE

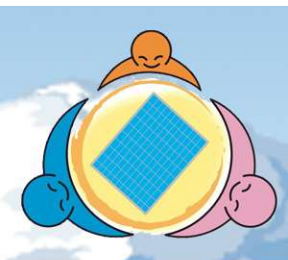
PROGETTO

INVESTIMENTO

REALIZZAZIONE

ADESIONE

CONCLUSIONI



**ADOTTA UN PANNELLO**

"Tutti abitiamo questo piccolo pianeta, e tutti abbiamo a cuore il futuro dei nostri figli"  
*John F. Kennedy*

INTRODUZIONE

PROGETTO

INVESTIMENTO

REALIZZAZIONE

ADESIONE

CONCLUSIONI



**ADOTTA UN PANNELLO**

# Impianto da 100kW



"Tutti abitiamo questo piccolo pianeta, e tutti abbiamo a cuore il futuro dei nostri figli"  
*John F. Kennedy*

INTRODUZIONE

# Un impianto fotovoltaico ad azionariato diffuso in collaborazione col Comune

PROGETTO

Che cos'è

E' un impianto FV che appartiene a tante persone

INVESTIMENTO

Perché lo si fa

Per produrre energia pulita e rinnovabile per il fabbisogno comune

REALIZZAZIONE

ADESIONE

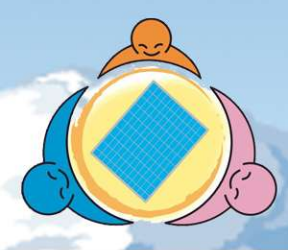
Dove si fa

Sui tetti degli edifici comunali

CONCLUSIONI

Di chi è

Dei cittadini che partecipano al progetto acquistando una parte dell'impianto FV



**ADOTTA UN  
PANNELLO**

"Tutti abitiamo questo piccolo pianeta, e tutti abbiamo a cuore il futuro dei nostri figli"  
*John F. Kennedy*

INTRODUZIONE

## Il progetto

PROGETTO

Realizzare un impianto da **100kW** sul tetto della  
**scuola media di via Leopardi**

INVESTIMENTO

REALIZZAZIONE

Questo impianto produrrà ogni anno circa **100.000 kWh**, pari a tutta l'energia elettrica attualmente usata dalla scuola

ADESIONE

CONCLUSIONI



**ADOPTA UN  
PANNELLO**

"Tutti abitiamo questo piccolo pianeta, e tutti abbiamo a cuore il futuro dei nostri figli"  
*John F. Kennedy*



INTRODUZIONE

PROGETTO

Sarà costituito da **429** pannelli FV, ognuno  
"adottabile" con **400€**/cad

INVESTIMENTO

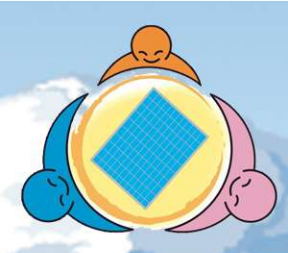
REALIZZAZIONE

Taglio minimo **5** pannelli cioè' **2000€**.  
Incrementabile fino a **20** pannelli ad incrementi di  
**1** pannello (400€) , cioè' a **8000€**.

ADESIONE

CONCLUSIONI

Possibilità di **20** "quote ridotte" da **3** pannelli e  
**1200€** totali



**ADOTTA UN  
PANNELLO**

"Tutti abitiamo questo piccolo pianeta, e tutti abbiamo a cuore il futuro  
dei nostri figli"  
*John F. Kennedy*



INTRODUZIONE

PROGETTO

INVESTIMENTO

REALIZZAZIONE

ADESIONE

CONCLUSIONI



## Prestazioni ambientali dell'impianto

Il funzionamento dell'**impianto** da **100kW** permetterà di evitare emissioni di CO2 pari a **44 ton/anno**

Pari alla CO2 assorbita da **1470** alberi

Sarà come piantare **un bosco** di **23500** mq, pari 3,5 campi da calcio, contro una superficie dell'impianto di **720** mq

INTRODUZIONE

## Prestazioni ambientali dell'impianto

PROGETTO

Ogni **pannello** di **1,7** mq e **20** kg adottato assorbirà la CO2 equivalente a **3,5 alberi**

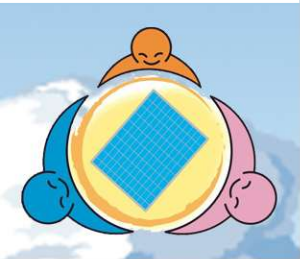
INVESTIMENTO

REALIZZAZIONE

In 20 anni saranno 2100kg di CO2 non emessa per ogni pannello

ADESIONE

CONCLUSIONI



**ADOTTA UN  
PANNELLO**

"Tutti abitiamo questo piccolo pianeta, e tutti abbiamo a cuore il futuro dei nostri figli"  
*John F. Kennedy*

# La proposta

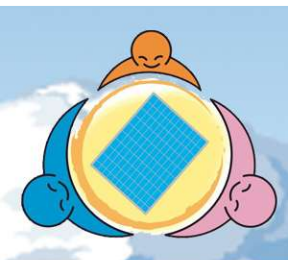
Il progetto, a seconda del numero di quote sottoscritte, **costruirà** un impianto da **50kW** o da **75kW** o da **100kW**

Impianto (kW)	Investimento (€)	Pannelli	Numero soci
50	91mila	213	42
75	130mila	320	55
100	165mila	426	67



- INTRODUZIONE
- PROGETTO**
- INVESTIMENTO
- REALIZZAZIONE
- ADESIONE
- CONCLUSIONI

# Impianto da 50kW



**ADOTTA UN PANNELLO**

"Tutti abitiamo questo piccolo pianeta, e tutti abbiamo a cuore il futuro dei nostri figli"  
*John F. Kennedy*



INTRODUZIONE

PROGETTO

INVESTIMENTO

REALIZZAZIONE

ADESIONE

CONCLUSIONI



# Impianto da 75kW



**ADOTTA UN PANNELLO**

"Tutti abitiamo questo piccolo pianeta, e tutti abbiamo a cuore il futuro dei nostri figli"  
*John F. Kennedy*

INTRODUZIONE

PROGETTO

INVESTIMENTO

REALIZZAZIONE

ADESIONE

CONCLUSIONI



# Impianto da 100kW



**ADOPTA UN PANNELLO**

"Tutti abitiamo questo piccolo pianeta, e tutti abbiamo a cuore il futuro dei nostri figli"  
*John F. Kennedy*

## La società

Le famiglie che parteciperanno costituiranno una Srl, che verrà chiamata **Kennedy Energia**, di cui saranno soci.



INTRODUZIONE

PROGETTO

INVESTIMENTO

REALIZZAZIONE

ADESIONE

CONCLUSIONI



**ADOTTA UN  
PANNELLO**

## La società

La **Kennedy Energia**, sarà una **Srl** dedicata esclusivamente alla realizzazione e gestione dell'impianto fotovoltaico oggetto di Adotta Un Pannello.

Avrà **durata di 20 anni** pari alla convenzione con il Comune di Inzago

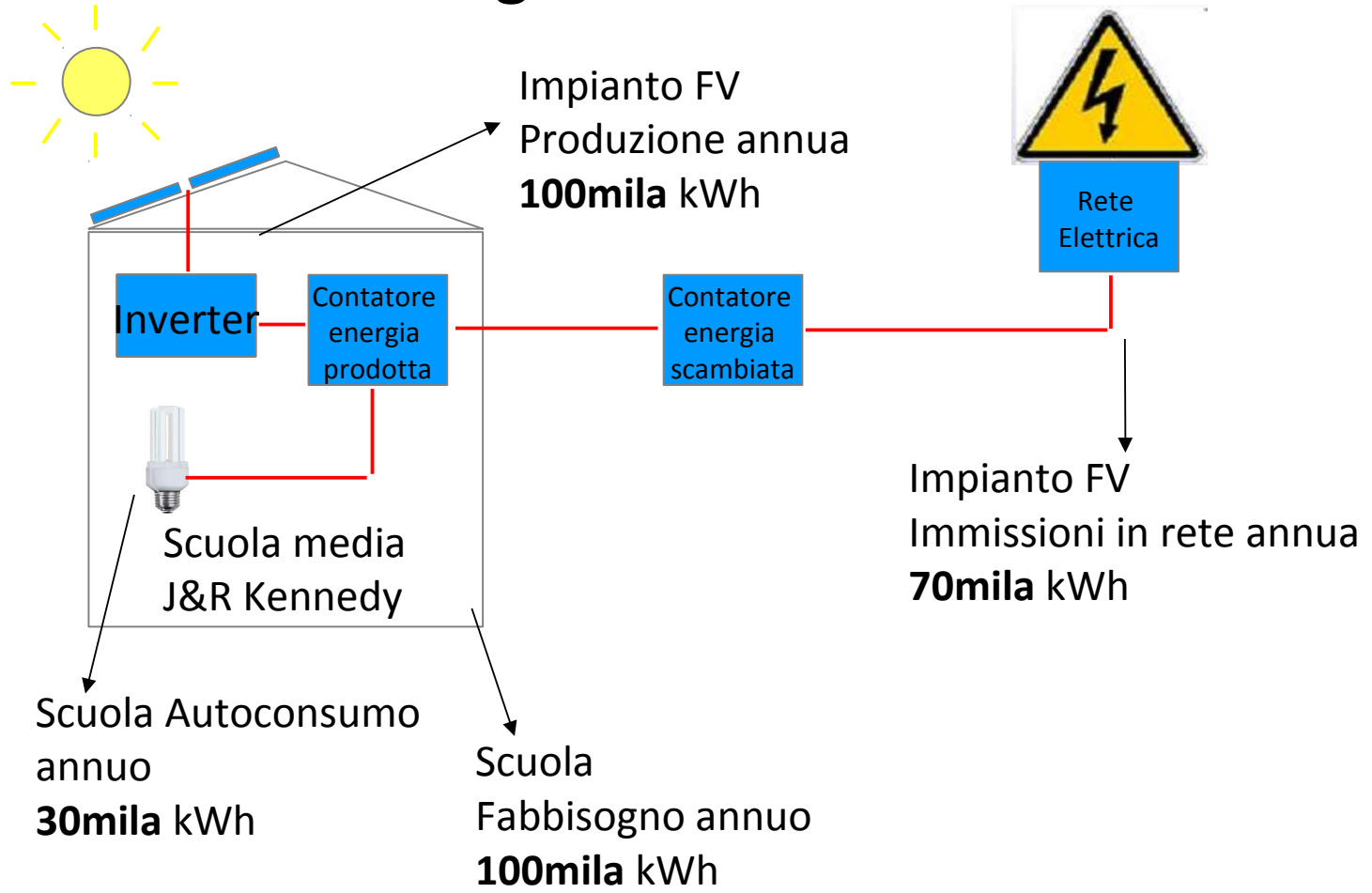
Alla fine di questo periodo, **l'impianto fotovoltaico sarà venduto al Comune di Inzago** un prezzo simbolico (1000€), che lo potrà usare per il resto della sua vita utile (almeno **altri 5-8 anni**)

"Tutti abitiamo questo piccolo pianeta, e tutti abbiamo a cuore il futuro dei nostri figli"  
*John F. Kennedy*





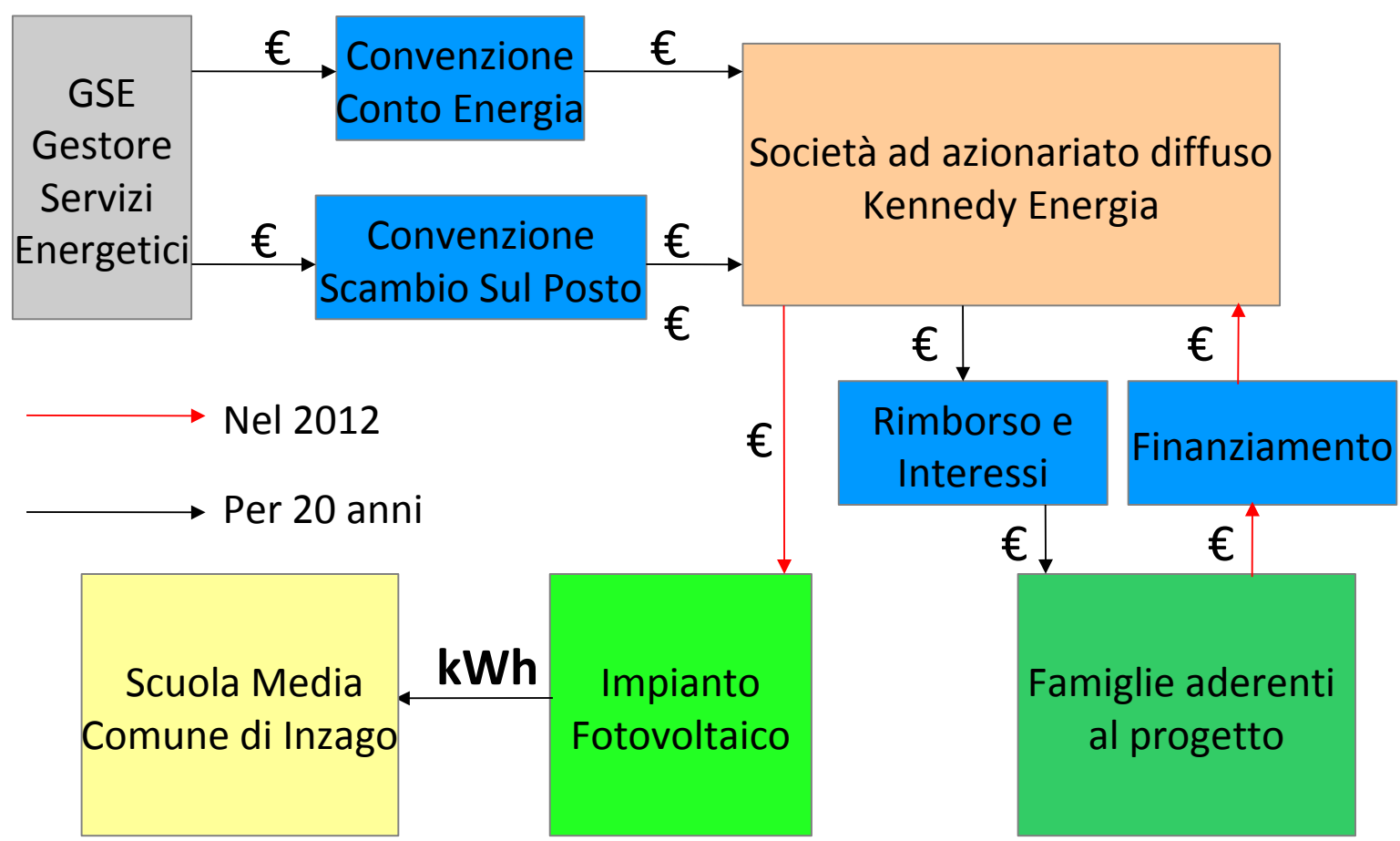
# Il flusso dell'energia



"Tutti abitiamo questo piccolo pianeta, e tutti abbiamo a cuore il futuro dei nostri figli"  
*John F. Kennedy*

- INTRODUZIONE
- PROGETTO
- INVESTIMENTO
- REALIZZAZIONE
- ADESIONE
- CONCLUSIONI

# Il flusso delle risorse economiche



INTRODUZIONE

PROGETTO

INVESTIMENTO

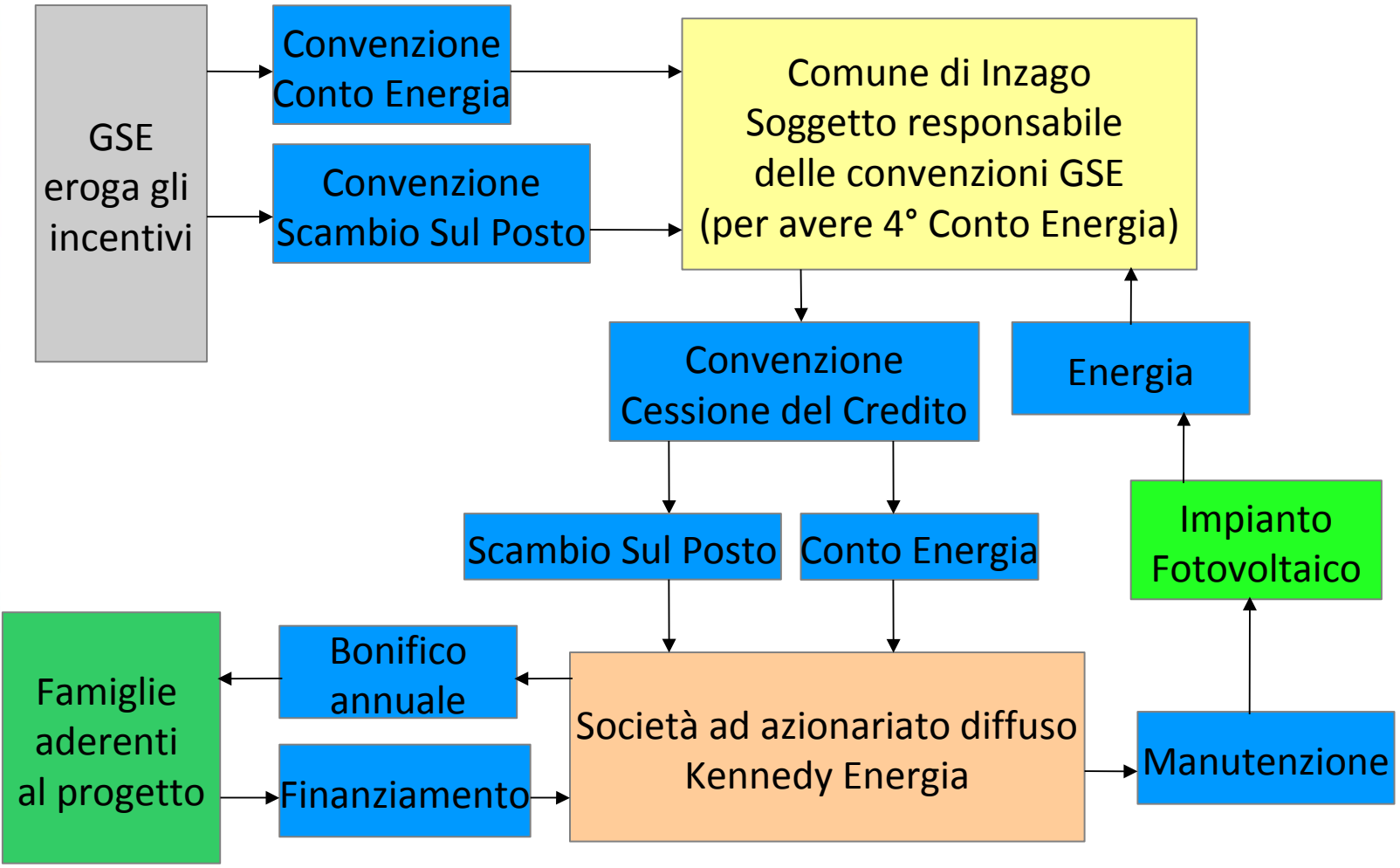
REALIZZAZIONE

ADESIONE

CONCLUSIONI



# Il flusso delle responsabilità





## Remunerazione dell'investimento

Il capitale investito verrà restituito in **20 quote annuali** pari ad 1/20 del capitale, **più un interesse annuale** sul totale del capitale investito, **netto esentasse**, per **20 anni**

Quindi a fronte di un investimento di 2000€, ogni anno, per 20 anni, si riceveranno

Impianto (kW)	Restituzione capitale (€)	Interessi (€)
50	100	44
75	100	60
100	100	80

INTRODUZIONE

PROGETTO

INVESTIMENTO

REALIZZAZIONE

ADESIONE

CONCLUSIONI



**ADOTTA UN  
PANNELLO**

## Remunerazione dell'investimento

La quota di **restituzione del capitale** sarà **fissa** per i 20 anni, la **quota di interessi** potrà variare in **più o in meno** di circa il **15%** a seconda delle **condizioni climatiche** dell'anno:

- + giorni di sole
- + elettricità prodotta
- + quota interessi

"Tutti abitiamo questo piccolo pianeta, e tutti abbiamo a cuore il futuro dei nostri figli"  
*John F. Kennedy*

INTRODUZIONE

PROGETTO

INVESTIMENTO

REALIZZAZIONE

ADESIONE

CONCLUSIONI



ADOTTA UN  
PANNELLO

## Remunerazione dell'investimento

Se consideriamo che una **famiglia di 4 persone** in appartamento spende circa **450€** all'anno per **l'elettricità**, se investisse in **Adotta Un Pannello l'equivalente** di un impianto fotovoltaico da **3kW**, cioè **8000€**, ricaverrebbe ogni anno di **soliti interessi**, circa **320€** pari al **70%** delle sue **spese elettriche**

**Oltre** a questa **ogni anno** riceverebbe il **rimborso** di **1/20** dell'investimento, pari a **400€**

"Tutti abitiamo questo piccolo pianeta, e tutti abbiamo a cuore il futuro dei nostri figli"  
*John F. Kennedy*



INTRODUZIONE

## Remunerazione per la scuola

PROGETTO

Al Comune verrà data gratuitamente l'energia autoconsumata pari a:

INVESTIMENTO

REALIZZAZIONE

100kW --> 30mila kWh/anno pari al 30% del fabbisogno

ADESIONE

75kW --> 30mila kWh/anno pari al 30% del fabbisogno

CONCLUSIONI

50kW --> 25mila kWh/anno pari al 25% del fabbisogno



ADOTTA UN PANNELLO

"Tutti abitiamo questo piccolo pianeta, e tutti abbiamo a cuore il futuro dei nostri figli"  
*John F. Kennedy*

INTRODUZIONE

## Cronoprogramma

PROGETTO

- Dal **13 settembre** al **30 settembre**: **Raccolta adesioni** società e fondi per impianto

INVESTIMENTO

- **6 ottobre**: **Istituzione società** con notaio

REALIZZAZIONE

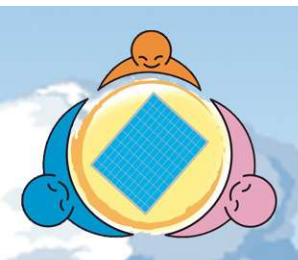
- **15 ottobre**: **Inizio lavori** impianto fotovoltaico

ADESIONE

- entro **metà Novembre**: **fine lavori**

CONCLUSIONI

- entro **metà Dicembre**: **allacciamento** alla rete elettrica



**ADOTTA UN  
PANNELLO**

"Tutti abitiamo questo piccolo pianeta, e tutti abbiamo a cuore il futuro dei nostri figli"  
*John F. Kennedy*



INTRODUZIONE

## L'azienda installatrice

PROGETTO

Cooperativa Sociale **Coopwork** di Sesto San Giovanni con sede operativa a Cologno Monzese

INVESTIMENTO

REALIZZAZIONE



ADESIONE

<http://www.coopwork.org/fotovoltaico/impianti-fotovoltaici.html>

CONCLUSIONI



**ADOTTA UN  
PANNELLO**

"Tutti abitiamo questo piccolo pianeta, e tutti abbiamo a cuore il futuro dei nostri figli"  
*John F. Kennedy*

INTRODUZIONE

## Adesione al progetto

PROGETTO

L'adesione avverrà in due tempi: **iscrizione** e **saldo**

INVESTIMENTO

L'**iscrizione** avverrà versando **100€ + il 5%** della quota sottoscritta a titolo di prenotazione.

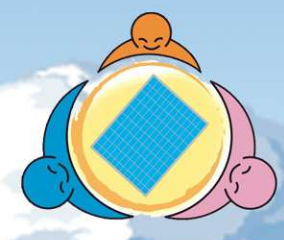
REALIZZAZIONE

L'iscrizione si potrà attivare direttamente **agli incontri** presso il centro De Andrè

ADESIONE

Giovedì 13 settembre – venerdì 21 settembre –  
mercoledì 26 settembre – lunedì 1 ottobre  
completandola con il **relativo versamento** tramite bonifico nei **giorni successivi**

CONCLUSIONI



ADOTTA UN  
PANNELLO

"Tutti abitiamo questo piccolo pianeta, e tutti abbiamo a cuore il futuro dei nostri figli"  
*John F. Kennedy*

INTRODUZIONE

## Adesione al progetto

PROGETTO

Il **saldo** prevede

INVESTIMENTO

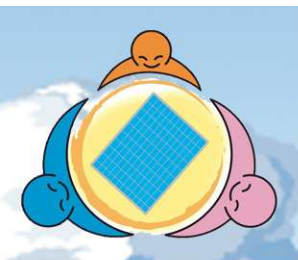
- il versamento della quota di finanziamento restante (**95%**)

REALIZZAZIONE

- il versamento della quota di capitale sociale restante (dipende dal numero totale di soci, dovrebbe essere intorno ai **100€** per l'adesione da 5 pannelli)

ADESIONE

CONCLUSIONI



**ADOTTA UN  
PANNELLO**

"Tutti abitiamo questo piccolo pianeta, e tutti abbiamo a cuore il futuro dei nostri figli"  
*John F. Kennedy*



INTRODUZIONE

## Adesione al progetto

PROGETTO

L'adesione al progetto non ha vincoli di residenza,  
è aperta anche ai non residenti nel comune di  
Inzago

INVESTIMENTO

REALIZZAZIONE

ADESIONE

CONCLUSIONI



ADOPTA UN  
PANNELLO

"Tutti abitiamo questo piccolo pianeta, e tutti abbiamo  
a cuore il futuro dei nostri figli"

*John F. Kennedy*

## Adesione al progetto

Situazione al 06 Ottobre 2012:

429 pannelli adottati  
pari a 100,815kW

da 50 famiglie,  
38 residenti a Inzago  
le altre da paesi limitrofi e  
Milano, Pavia, Cremona,  
Bologna



"Tutti abitiamo questo piccolo pianeta, e tutti abbiamo  
a cuore il futuro dei nostri figli"

*John F. Kennedy*

INTRODUZIONE

## Perché Kennedy Energia

PROGETTO

- è il **nome della scuola** e il legame con la scuola è parte fondamentale del progetto

INVESTIMENTO

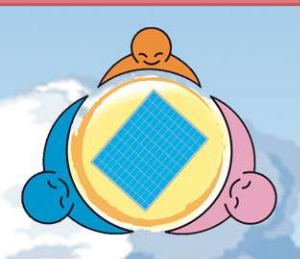
- **John e Robert Kennedy** sono due politici che hanno pagato con la vita il loro **impegno sociale**, in un momento di grandi tensioni e importanti scelte

REALIZZAZIONE

- sono stati un riferimento per una generazione e hanno incarnato una **spirito** e dei **valori** che anche la **nostra comunità condivide**

ADESIONE

CONCLUSIONI



**ADOTTA UN  
PANNELLO**

"Tutti abitiamo questo piccolo pianeta, e tutti abbiamo a cuore il futuro dei nostri figli"  
*John F. Kennedy*

INTRODUZIONE

“I nostri problemi sono provocati dall'uomo ed è quindi l'uomo che può risolverli.

PROGETTO

L'uomo non ha limiti alla sua grandezza. Nessuno dei problemi legati al destino umano è al di là degli esseri umani.

INVESTIMENTO

REALIZZAZIONE

Spesso la ragione e lo spirito dell'uomo sono riusciti a risolvere ciò che in apparenza era irrisolvibile e noi siamo certi che ciò possa accadere di nuovo”

ADESIONE

CONCLUSIONI



*John F. Kennedy  
Washington, D.C.  
10 giugno 1963*

**ADOTTA UN  
PANNELLO**

"Tutti abitiamo questo piccolo pianeta, e tutti abbiamo a cuore il futuro dei nostri figli"  
*John F. Kennedy*

INTRODUZIONE

PROGETTO

INVESTIMENTO

REALIZZAZIONE

ADESIONE

CONCLUSIONI



**ADOTTA UN  
PANNELLO**

“E la pace non è, in ultima analisi,  
fondamentalmente una questione di diritti umani?  
Il diritto a vivere la propria vita senza timore di  
devastazione, il diritto a respirare l'aria così come  
ci è stata data in natura, il diritto delle generazioni  
future a un'esistenza sana?”

*John F. Kennedy  
Washington, D.C.  
10 giugno 1963*

"Tutti abitiamo questo piccolo pianeta, e tutti abbiamo a cuore il futuro  
dei nostri figli"

*John F. Kennedy*



INTRODUZIONE

PROGETTO

INVESTIMENTO

REALIZZAZIONE

ADESIONE

CONCLUSIONI



**ADOTTA UN  
PANNELLO**

# ADOTTA UN PANNELLO

Per informazioni:  
arch. Stefania Turconi  
ufficio tecnico del comune di Inzago  
dal Lunedì al Venerdì ore 9-12 martedì ore 15.30 -16.45.  
tel. 02 95 43 98 208

[energia@comune.inzago.mi.it](mailto:energia@comune.inzago.mi.it)

Grazie dell'attenzione!

"Tutti abitiamo questo piccolo pianeta, e tutti abbiamo a cuore il futuro  
dei nostri figli"

*John F. Kennedy*

# Come è andata a finire

## **Cronologia reale**

Inizio raccolta adesioni:	13 Set 2012
Conclusione raccolta finanziamenti:	06 Ott 2012
Istituzione società Kennedy Energia srl	12 Ott 2012
Inizio Lavori:	22 Ott 2012
Allacciamento rete Enel dell'impianto:	04 Dic 2012

## **Impianto e partecipazione**

Potenza impianto:	100,815kW
Moduli Fotovoltaici:	429
Famiglie finanziatrici:	50
Quota adesione min:	3 pannelli, 1300€
Quota adesione max:	20 pannelli, 8100€
Media adesione:	9 pannelli, 3500€

# Come è andata a finire

I soci



# Come è andata a finire

L'impianto



# Un possibile modello

Basarsi su **esperienze esistenti** che hanno funzionato

**Creare un team** che segua gli aspetti:

Politici (consigliere delegato)

Burocratici (ufficio tecnico)

Tecnici (tecnico con esperienza del settore)

**Comunicare il progetto** in modo chiaro ed esauriente

**Dare tempi certi** per la realizzazione

Creare **fiducia**